

Ref.

09-012

SIST. HYPOBLOC

**Equipamiento**  
12000 Newton

Incluyendo:

- 1 Elemento de apriete 09-021  
(con tornillo Ø 10.2 M 10)
- 1 Garfio fijo 09-080  
(con tornillo Ø 10.2 M 10 )
- 1 Llave de maniobra

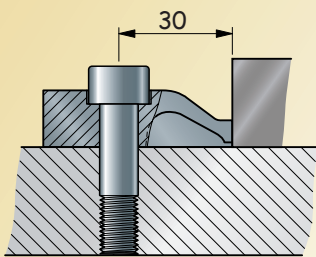
Potencia de apriete 12000 Newton  
Par de apriete : 70 N.m  
Carrera de apriete: 1,6 mm  
Carrera de ajuste: 25 mm



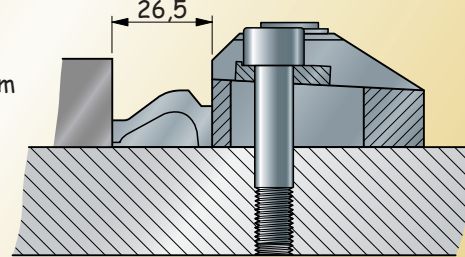
Realización del montaje de mecanizado en función de las dimensiones de la pieza



**Utilización**

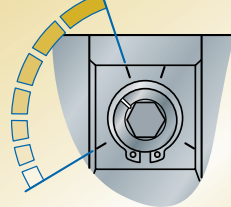


Realización de: 2 agujeros  
Intereje  $44 \pm 0.005$   
M 10 perf. 28 mm  
Ø 10.2 A 6 perf. 14 mm



Fijación de los elementos por 2 tornillos rectificadas Ø 10.2 - M 10.  
El diámetro 10,2 permite colocar precisamente los topes

*Apriete rápido*



**1 / 4 vuelta**  
**12000 Newton**

Excéntrico con 6 caras huecas de 8 mm  
Apriete a la derecha o izquierda

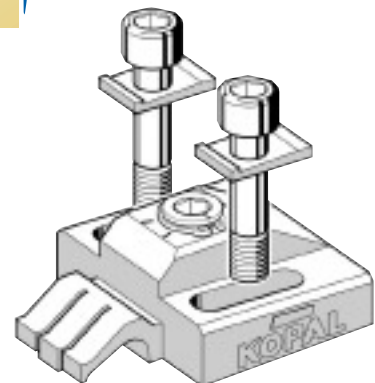
**Elemento de apriete**

Ref.

Cárter en acero tratado con excéntrico de apriete y garfio móvil de acero con muelle efectuando el acoplado y el apriete de la pieza.  
(con tornillos de fijación, arandelas y llave de apriete)

Elemento de apriete para montaje específ.

09-021

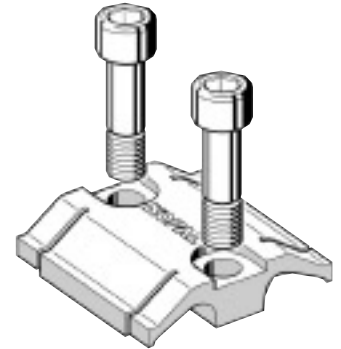
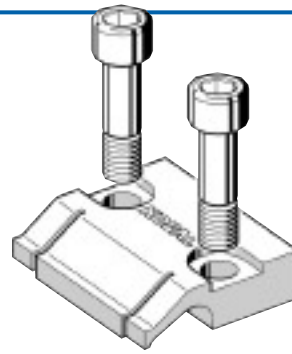


**Garfios fijos (Topes) (Stops)** Ref.

Garfio acoplador de acero con muelle  
(con tornillo de fijación)  
Altura de embrizado 7 mm

**Garfio estándar**

09-080



**Garfio fijo doble**

Para el apriete de 2 piezas frente a frente

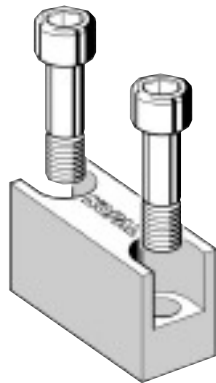
09-082

**Alturas de apriete**

El garfio fijo estándar es reversible

**Apriete con acoplamiento:**  
altura 7 mm

**Apriete perpendicular**  
altura 15 mm



**Tope fijo alto**

Ref.

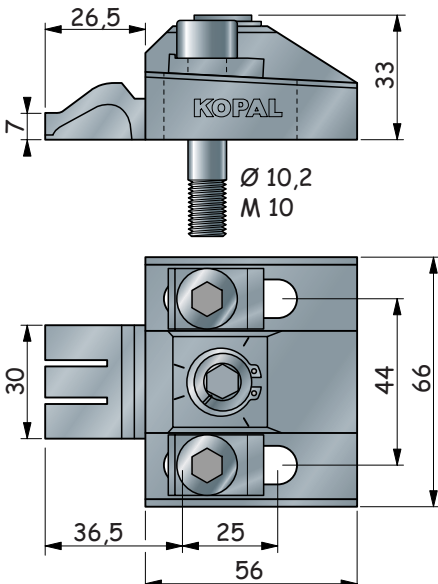
Tope de acero rectificado anchura 60 mm, altura 24mm (con tornillo de fijación)

**Tope doble**

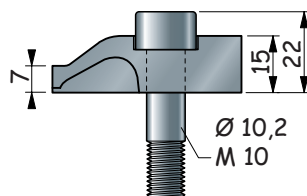
Para el apriete de 1 o 2 piezas frente a frente

09-084

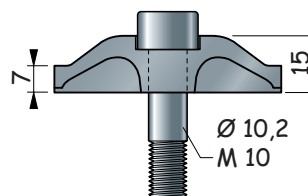
Elemento de apriete 09-021



Garfio fijo 09-080



Garfio fijo doble 09-082



Tope fijo 09-084

